

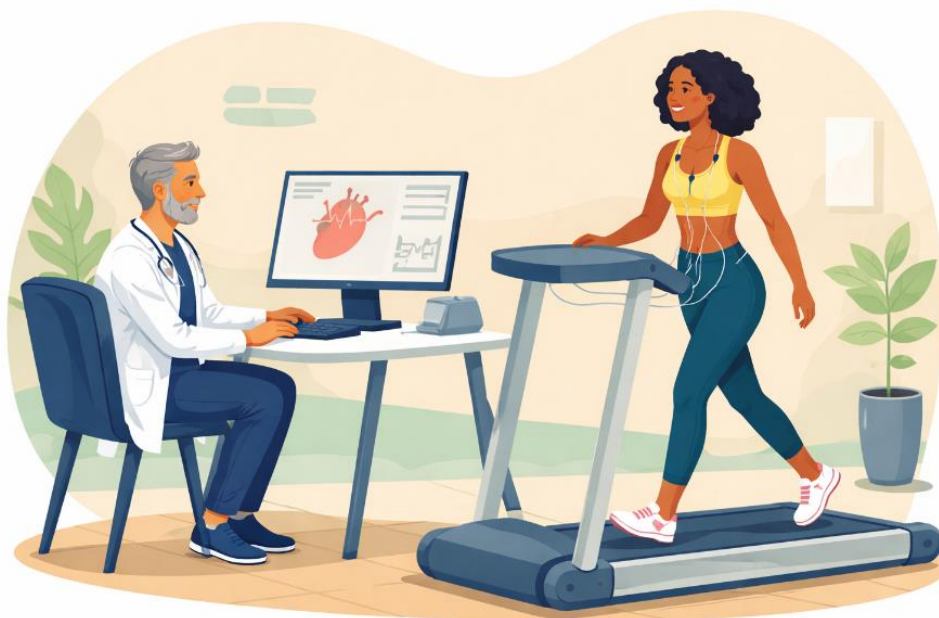


AZIENDA OSPEDALIERA UNIVERSITARIA INTEGRATA  
DI VERONA



EVENTO FORMATIVO

## TEST DA SFORZO CARDIOPOLMONARE: DALLA TEORIA ALLA PRATICA (Focus Fibrosi Cistica)



22-23 maggio 2026

Responsabili scientifici:

Marco Cipolli, Sara Tomezzoli, Riccardo Guarise



# PROGRAMMA

## Venerdì

### 13:30 – 14:00 | Accoglienza e registrazione

- Registrazione partecipanti
- Introduzione al corso e obiettivi formativi  
(*coordinatore scientifico*)

## FONDAMENTI FISIOLGICI E CLINICI

### 14:00 – 15:15 | Fisiologia dell'esercizio – focus metabolico e cardiovascolare

Relatore: Medico dello sport (Dott. Bertaiola M.)

- Sistemi energetici (aerobico/anaerobico)
- Risposte cardiovascolari e fisiologia dell'esercizio
- Principi di prescrizione all'esercizio fisico

### 15:15 – 16:15 | Risposta polmonare allo sforzo: meccanismi e implicazioni cliniche

Relatore: Pneumologo (Dott.ssa Poggi R.)

- Risposta ventilatoria allo sforzo: meccanismi fisiologici
- Principali outcomes respiratori (VE/VCO, O pulse, SpO)
- Principali limitanti ventilatorie durante lo sforzo nelle patologie respiratorie croniche

### 16:15 – 16:30 | Coffee break

## EVIDENZE SCIENTIFICHE

### 16:30 – 18:00 | Esercizio fisico e CPET nella Fibrosi Cistica: stato dell'arte

Relatori: Fisioterapisti esperti (Ft Guarise R, Tomezzoli S.)

- Revisione della letteratura più recente
- Ruolo prognostico del CPET nella FC
- Applicazioni cliniche real-life
- Linee guida e raccomandazioni internazionali

### 18:00 – 18:15 | Discussione e Q&A (tutti i docenti)

Confronto multidisciplinare

# Sabato

## ASPETTI PRATICI E STRUMENTALI

### 09:00 – 10:15 | Modalità di esecuzione del CPET

Relatore: Tecnico di fisiologia / tecnico di laboratorio (Inf Signorini M.)

- Tipologie di test (tapis roulant vs cicloergometro)
- Protocolli di carico
- Setting, calibrazione strumenti
- Sicurezza e criteri di interruzione

### 10:15 – 10:30 | Coffee break

## PRATICA

### 10:30 – 12:00 | Esecuzione pratica del CPET

Condotto da: Tecnico/Medico (Inf Signorini M, Ft Guarise R., Dott. Bertaiola)

- Dimostrazione completa del test (divisione in 2 gruppi)
- Simulazione su “cavia”
- Acquisizione dati in tempo reale
- Interazione con i partecipanti

### 12:00 – 13:00 | Pausa pranzo

## INTERPRETAZIONE E PRESCRIZIONE

### 13:00 – 14:00 | Interpretazione degli outcomes del CPET

Relatori: Medico (Dott. Bertaiola)

- Analisi dei gas espirati
- Lettura integrata dei parametri
- Identificazione del fattore limitante

### 14:00 – 15:00 | Prescrizione dell'esercizio fisico nella FC

Relatore: Fisioterapista (Ft Guarise R)

- Traduzione del CPET in programma di esercizio
- Intensità, frequenza, volume
- Raccomandazioni pratiche
- Proposte di training personalizzato

### 15:00 – 15:30 | Discussione finale e chiusura del corso (tutti i docenti)

- Take-home messages
- Confronto multidisciplinare su errori comuni e casi complessi
- Conclusioni

# RAZIONALE

Nella gestione della Fibrosi Cistica, la capacità di esercizio non è solo un indice funzionale, ma un potente predittore prognostico: preservarla significa estendere l'aspettativa di vita dei pazienti.

In questo scenario, il CPET emerge come lo strumento diagnostico d'eccellenza, capace di offrire una visione d'insieme della risposta fisiologica allo sforzo e di rilevare precocemente alterazioni cliniche.

Il corso si propone di colmare il gap tecnico e interpretativo su questo fondamentale strumento.

Attraverso un approccio multidisciplinare, i partecipanti acquisiranno le nozioni necessarie per utilizzare il CPET come base scientifica per programmi di allenamento personalizzati, elevando lo standard qualitativo dell'assistenza offerta al paziente FC.

## INFORMAZIONI GENERALI

### Sede

Centro Fibrosi Cistica - Ospedale Civile Maggiore Borgo Trento - AOUI Verona  
Piazzale Aristide Stefani, 1 – 37126 – Verona

### Iscrizione

L'iscrizione è obbligatoria e dà diritto ad attestato di partecipazione e attestato ECM (se conseguito).

L'iscrizione dovrà essere effettuata on-line collegandosi al sito [www.meeting-planner.it](http://www.meeting-planner.it), sezione "Calendario Eventi – Eventi" o cliccando sul seguente link:

<https://iscrizioni.meeting-planner.it/cmsweb/Login.asp?IDcommessa=01/26/0075&Lang=IT>

Domande inoltrate sotto altra forma o incomplete non potranno essere accettate.

Al termine della procedura di iscrizione, correttamente eseguita, il partecipante riceverà una email di avvenuta registrazione.

### ECM (ID evento n. 486086)

Crediti formativi assegnati: 12.

Figure professionali accreditate: Medici, Fisioterapisti, Infermieri.

Specializzazioni mediche: Malattie dell'apparato respiratorio, Pediatria.

Si rende noto che ai fini dell'acquisizione dei crediti formativi ECM è obbligatorio:

- aver preso parte all'intero evento formativo;
- aver compilato la documentazione in ogni sua parte;
- aver superato il questionario di valutazione ECM (score di superamento almeno il 75%).

Non sono previste deroghe a tali obblighi. Il partecipante è tenuto inoltre a rispettare l'obbligo di reclutamento diretto fino ad un massimo di 1/3 dei crediti formativi ricondotti al triennio di riferimento (2026-2028).

Non sono previste deroghe a tali obblighi.

### Obiettivo formativo tecnico-professionale

Contenuti tecnico-professionali (conoscenze e competenze) specifici di ciascuna professione, di ciascuna specializzazione e di ciascuna attività ultraspecialistica, ivi incluse le malattie rare e la medicina di genere (18)

### Provider



MP S.r.l. – Società a socio unico - Direzione e coordinamento di Meduspace S.p.A. Società Benefit  
Provider ECM Nazionale Accreditato n. 2516  
Via Vincenzo Sassanelli, 56 – 70124 Bari  
Tel. 080 9905360 - 080 9905359  
E-mail: [info@meeting-planner.it](mailto:info@meeting-planner.it) – [www.meeting-planner.it](http://www.meeting-planner.it)

