

Il CFC-VR è il Centro fibrosi cistica di riferimento per le regioni Veneto e Trentino Alto Adige ma segue pazienti che provengono da tutta Italia.

Per facilitare l'accesso dei pazienti alle cure, il 27% dei pazienti è cogestito con i Servizi di supporto di Treviso (22%) e Rovereto (5%).

Il Centro segue anche pazienti con altre patologie croniche respiratorie e gastroenterologiche.

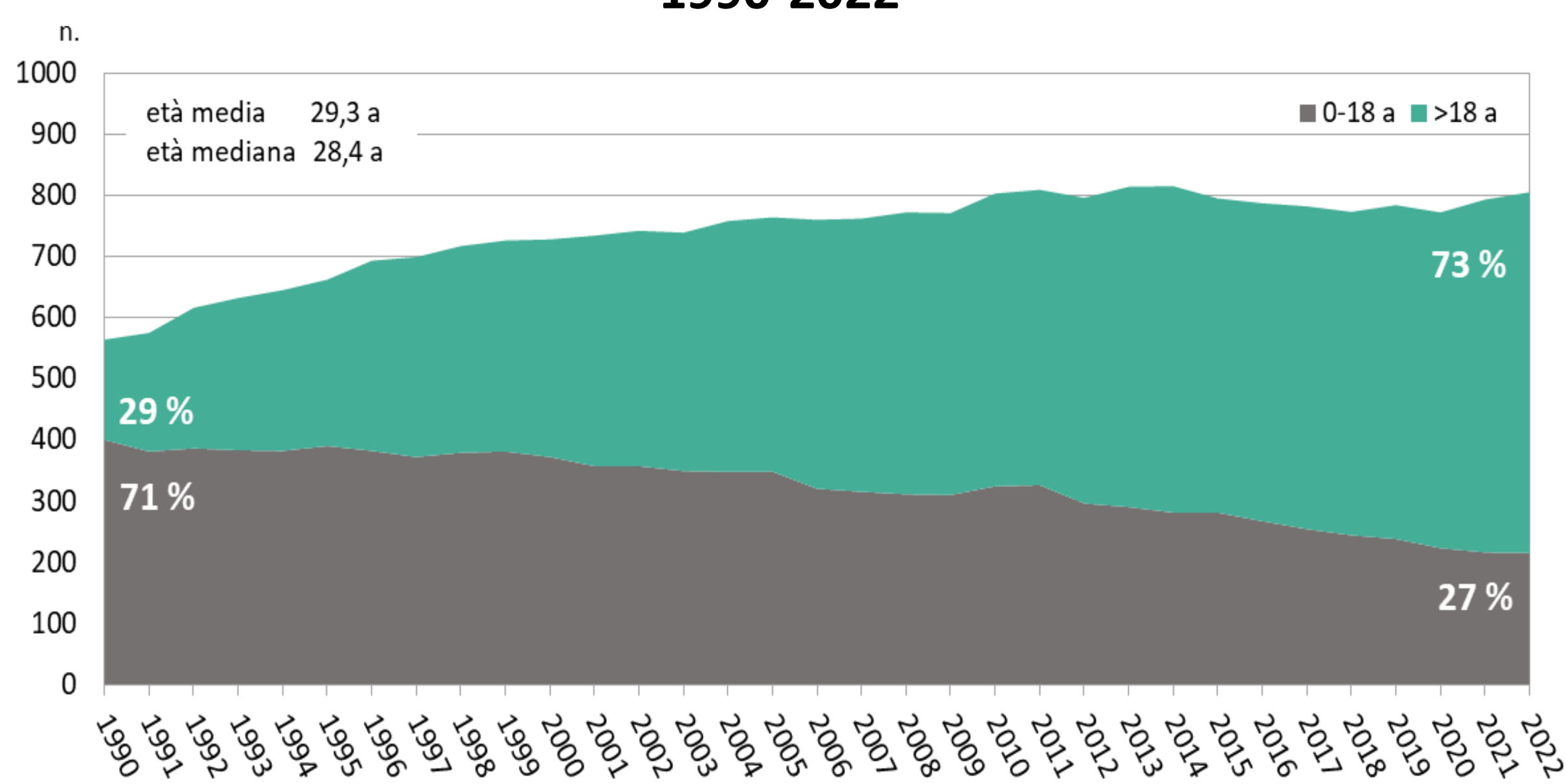
## Pazienti con fibrosi cistica

# 805

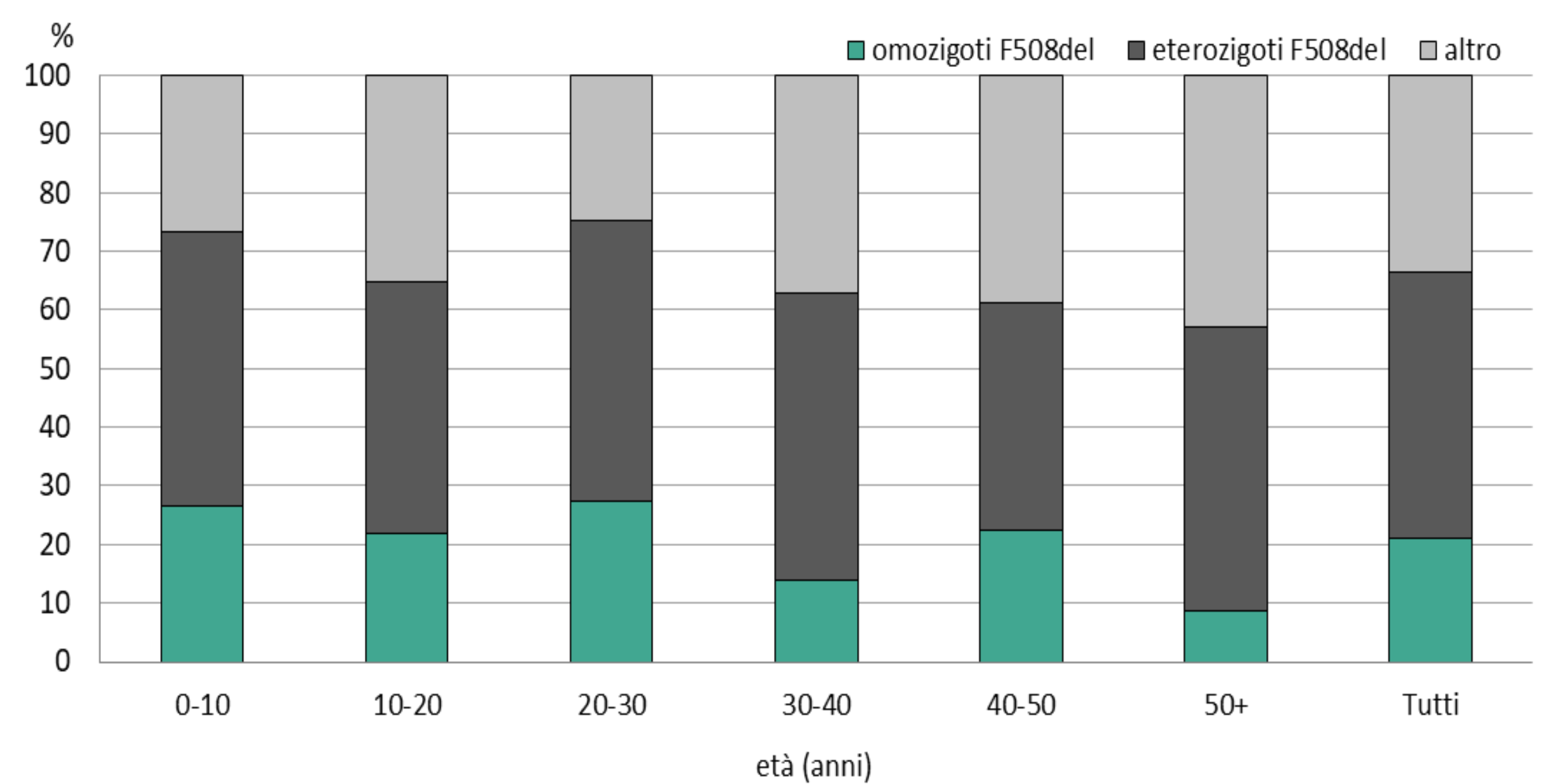
## Nuove diagnosi

# 16

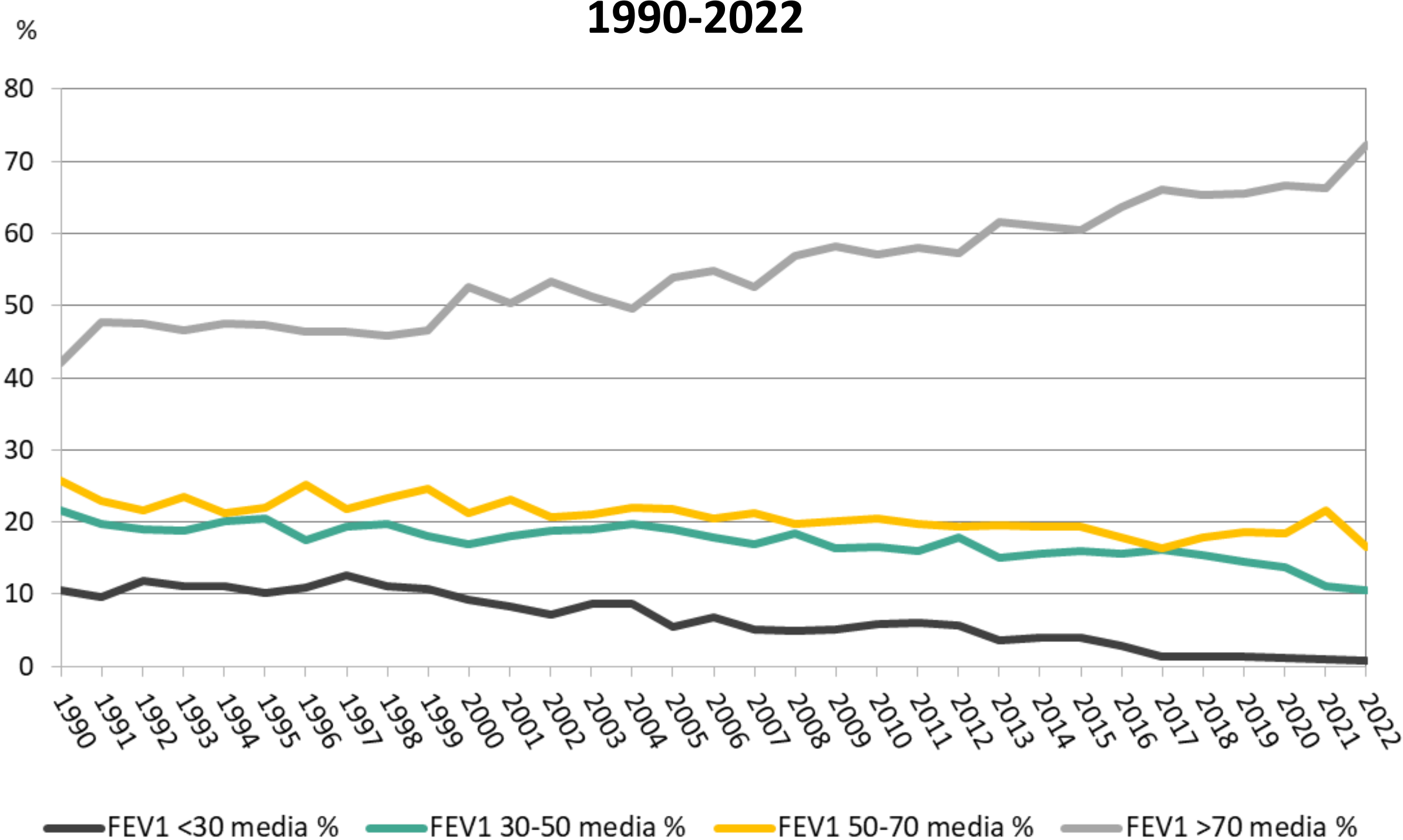
**Distribuzione dei pazienti FC per età  
1990-2022**



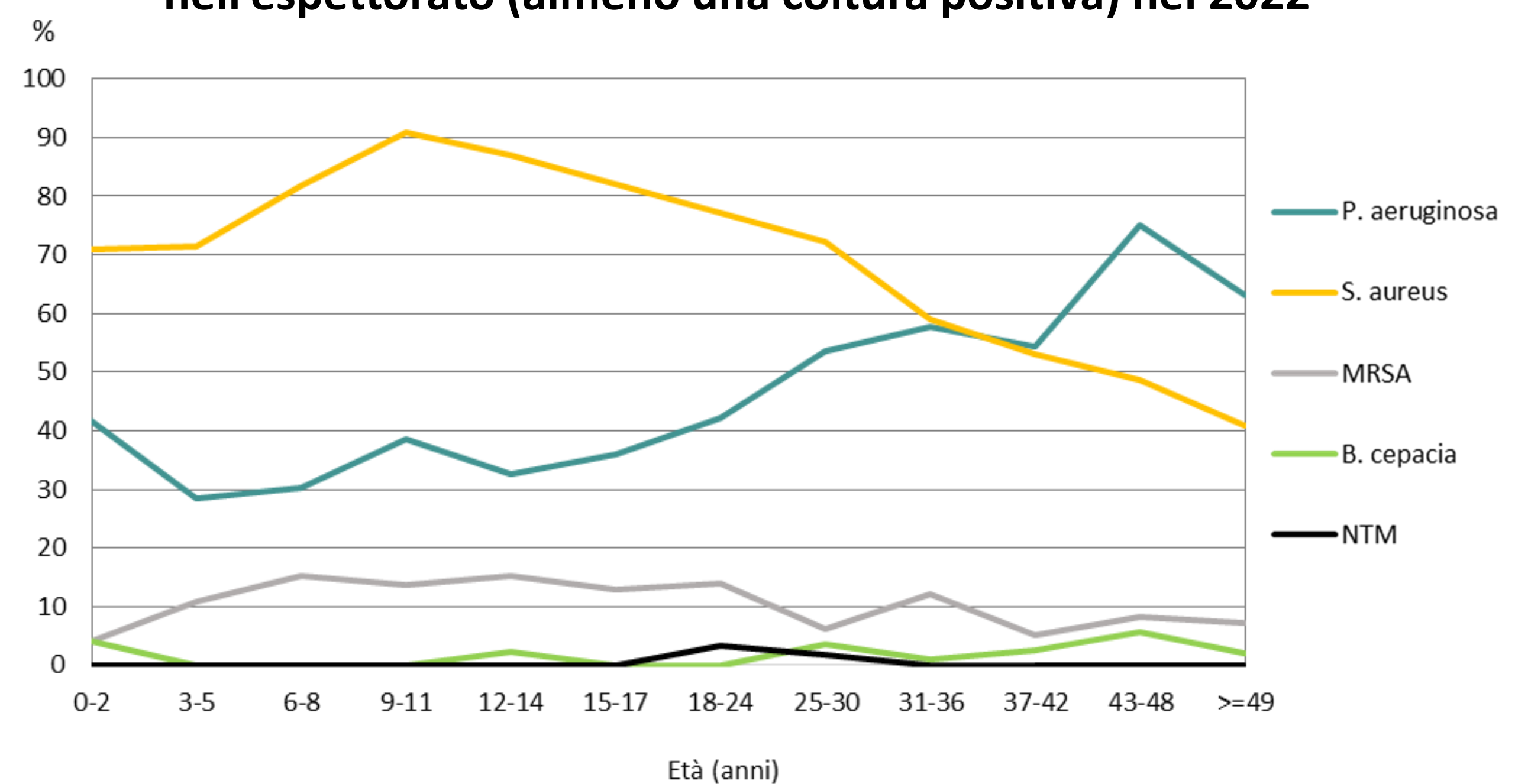
**Distribuzione percentuale dei pazienti FC per età e genotipo,  
anno 2022**



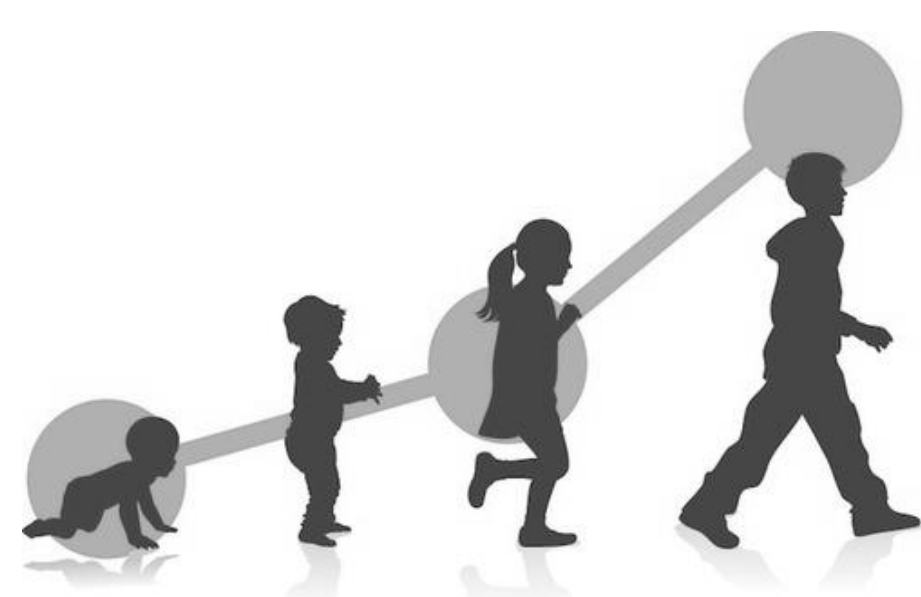
**Distribuzione percentuale dei pazienti FC per media FEV1%  
1990-2022**



**Distribuzione percentuale dei pazienti FC per età e germi  
nell'espettorato (almeno una coltura positiva) nel 2022**



## Situazione staturponderale dei pazienti FC, anno 2022



### 0-17 ANNI

Percentile altezza  $\geq 50^\circ$  **49%**  
Percentile peso  $\geq 50^\circ$  **44%**

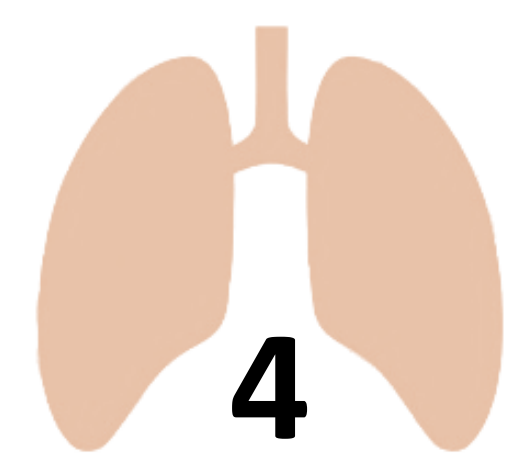
### $\geq 18$ ANNI

BMI  $\geq$  ideale **42%**  
(F 22, M 23)

## Programma trapianto polmonare nei pazienti FC, anno 2022



**INSERITI IN LISTA**



**TRAPIANTATI**

Età media al trapianto  
28,6 anni