

Il CFC-VR è il Centro fibrosi cistica di riferimento per le regioni Veneto e Trentino Alto Adige ma segue pazienti che provengono da tutta Italia.

Per facilitare l'accesso dei pazienti alle cure, il 26% dei pazienti è cogestito con i Servizi di supporto di Treviso (21%) e Rovereto (5%).

Il Centro segue anche pazienti con altre patologie croniche respiratorie e gastroenterologiche.

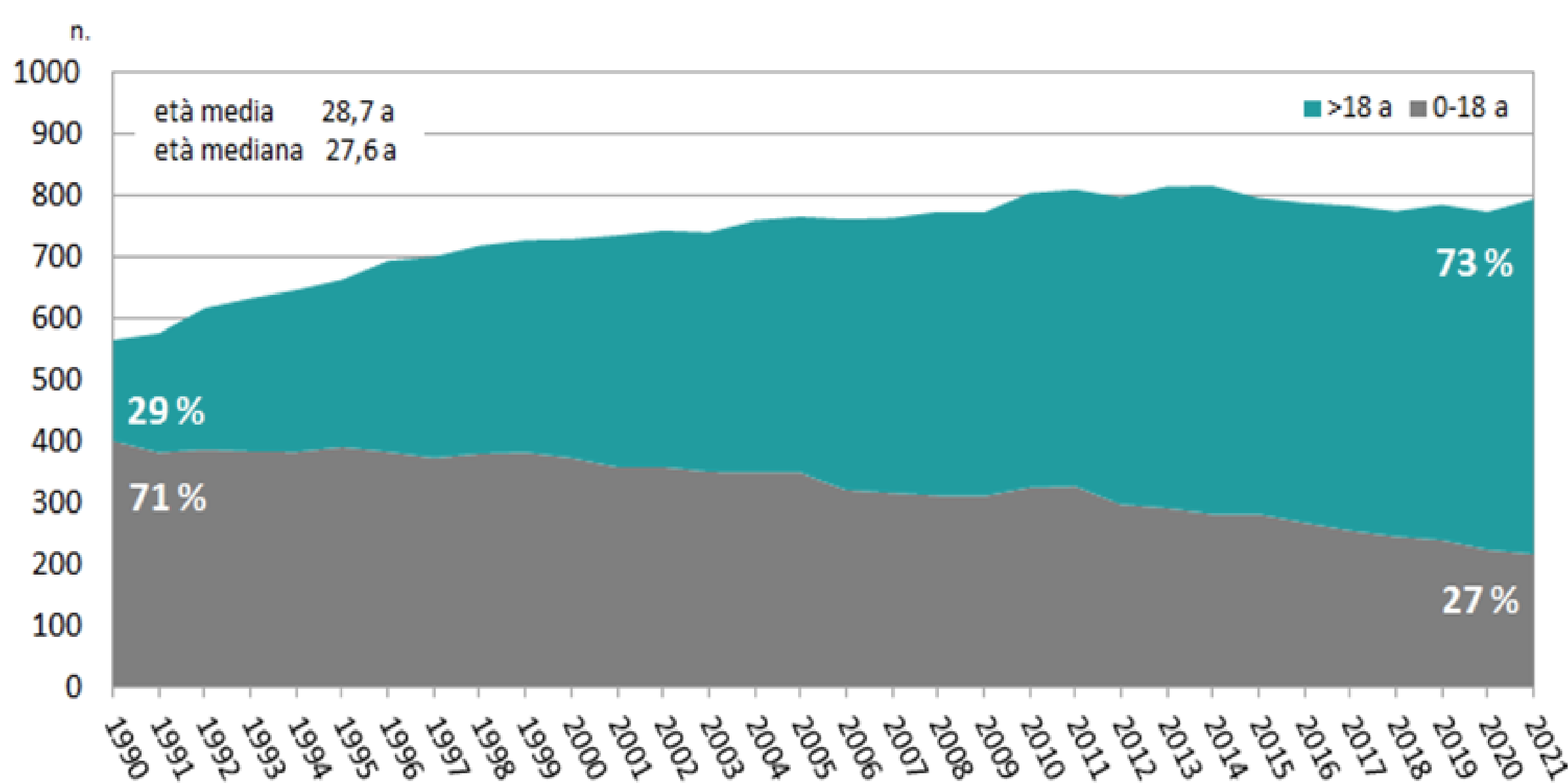
Pazienti con fibrosi cistica

793

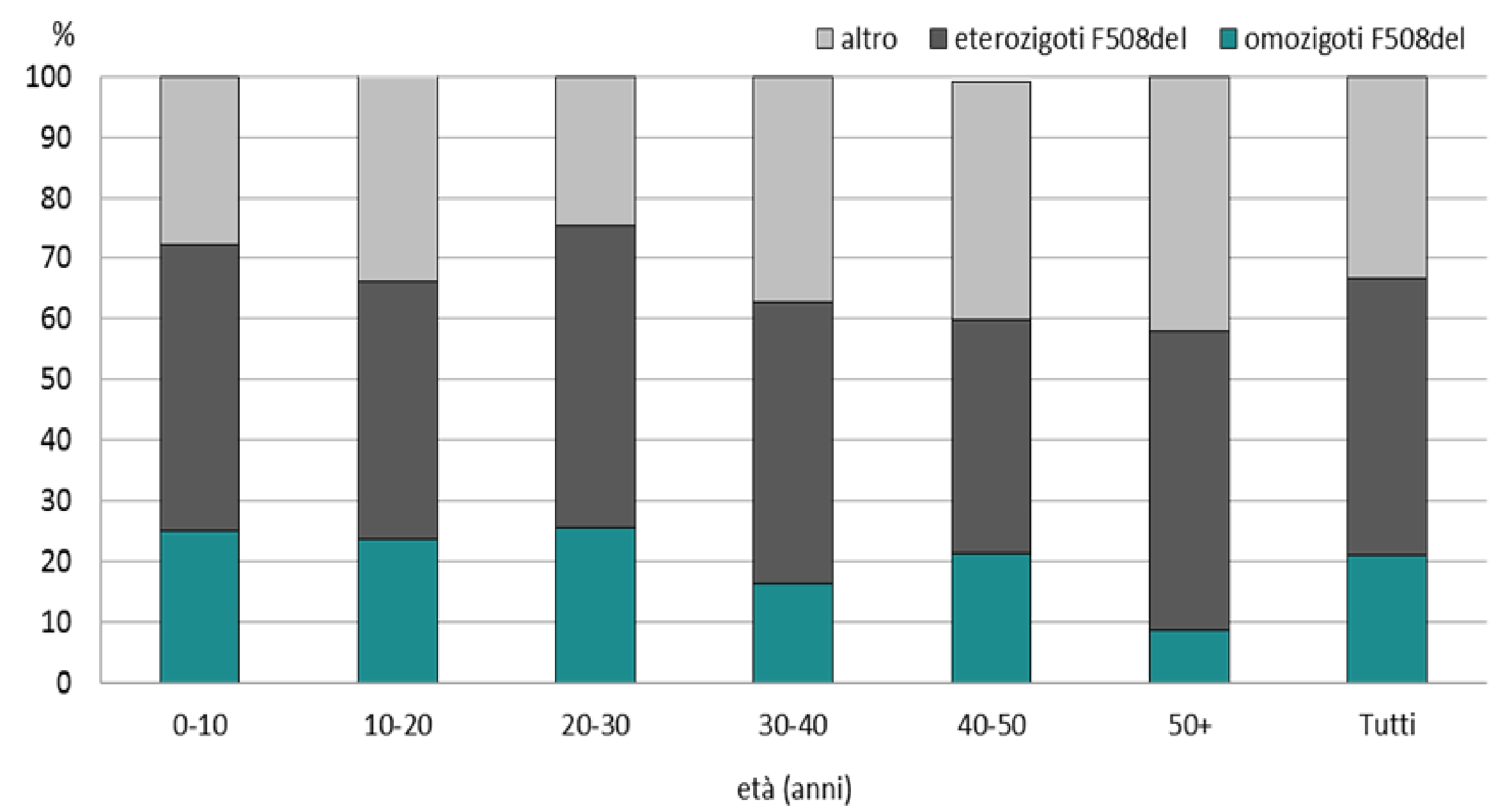
Nuove diagnosi

11

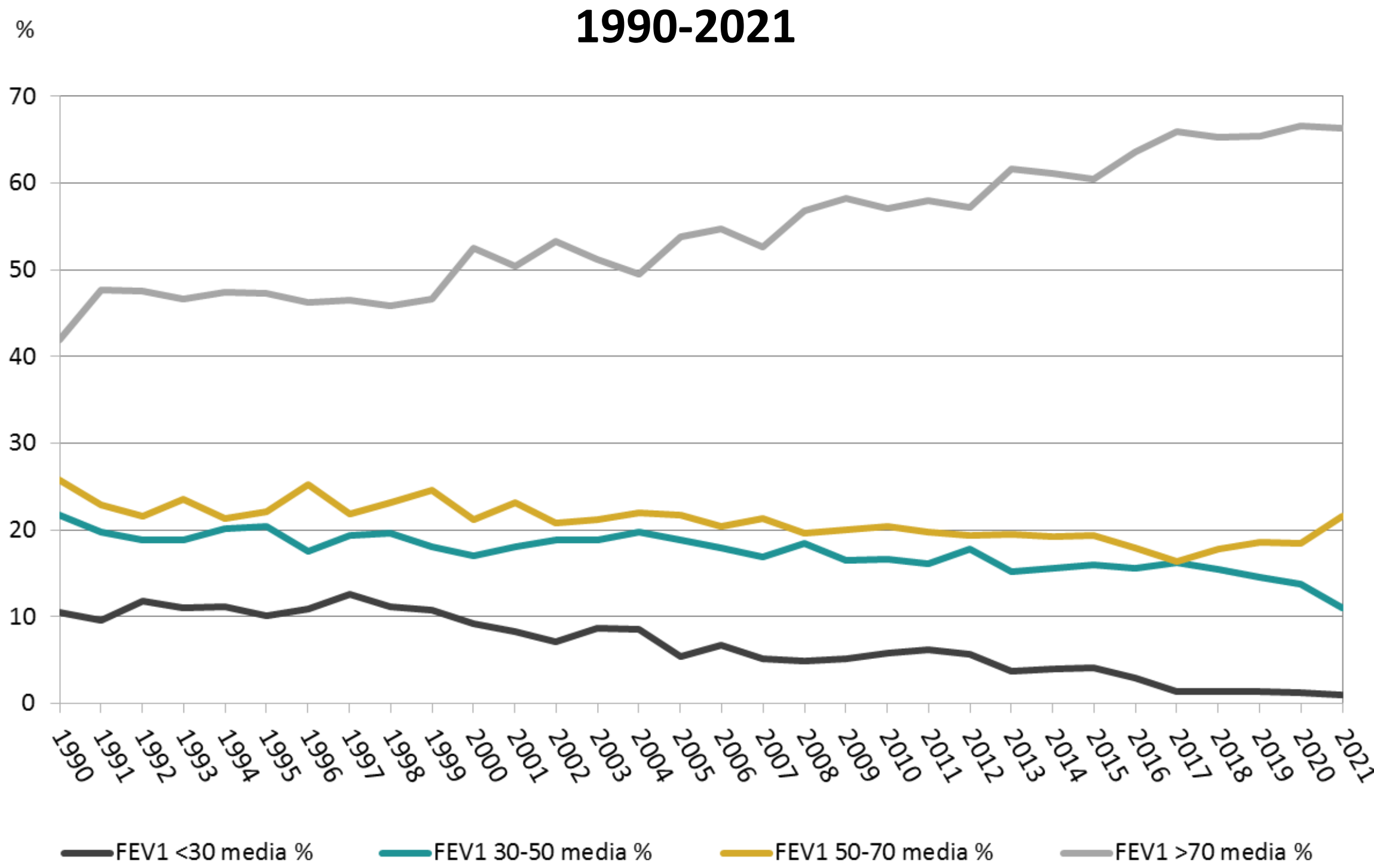
Distribuzione dei pazienti FC per età 1990-2021



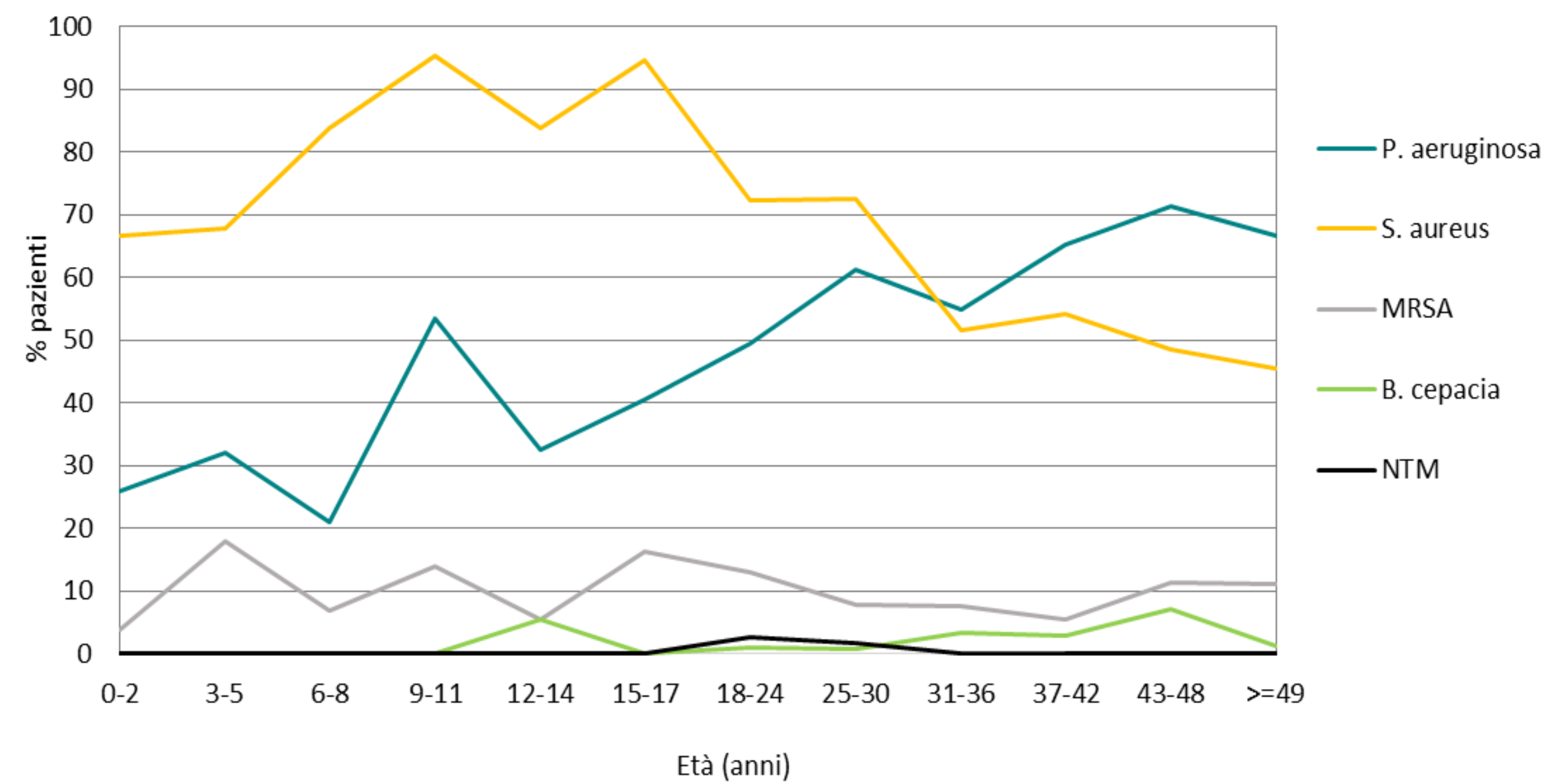
Distribuzione percentuale dei pazienti FC per età e genotipo



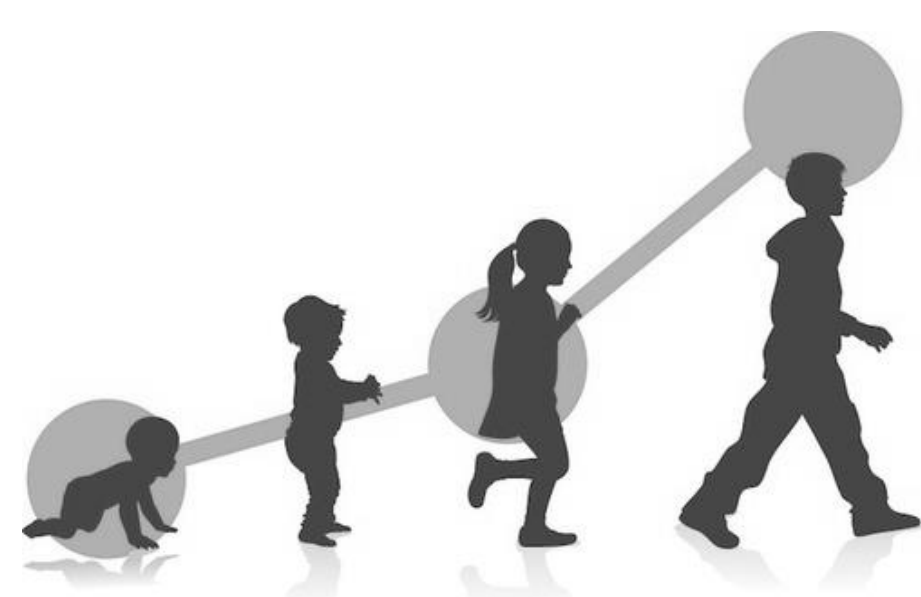
Distribuzione percentuale dei pazienti FC per media FEV1% 1990-2021



Distribuzione percentuale dei pazienti FC per età e germi nell'espettorato (almeno una coltura positiva) nel 2021



Situazione staturponderale dei pazienti FC, anno 2021



0-17 ANNI

Percentile altezza $\geq 50^\circ$ **52%**
Percentile peso $\geq 50^\circ$ **44%**

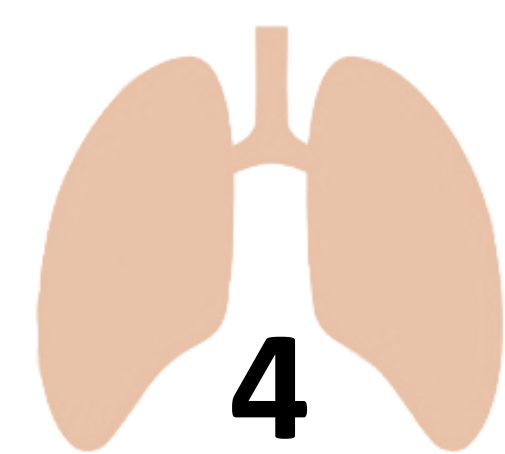
≥ 18 ANNI

BMI \geq ideale **38%**
(F 22, M 23)

Programma trapianto polmonare nei pazienti FC, anno 2021



INSERITI IN LISTA



TRAPIANTATI

Età media al trapianto
41,32 anni