

Il CFC-VR è il Centro fibrosi cistica di riferimento per le regioni Veneto e Trentino Alto Adige ma segue pazienti che provengono da tutta Italia.

Per facilitare l'accesso dei pazienti alle cure, il 30% dei pazienti è cogestito con i Servizi di supporto di Treviso (23%) e Rovereto (7%).

Il Centro segue anche pazienti con altre patologie croniche respiratorie e gastroenterologiche.

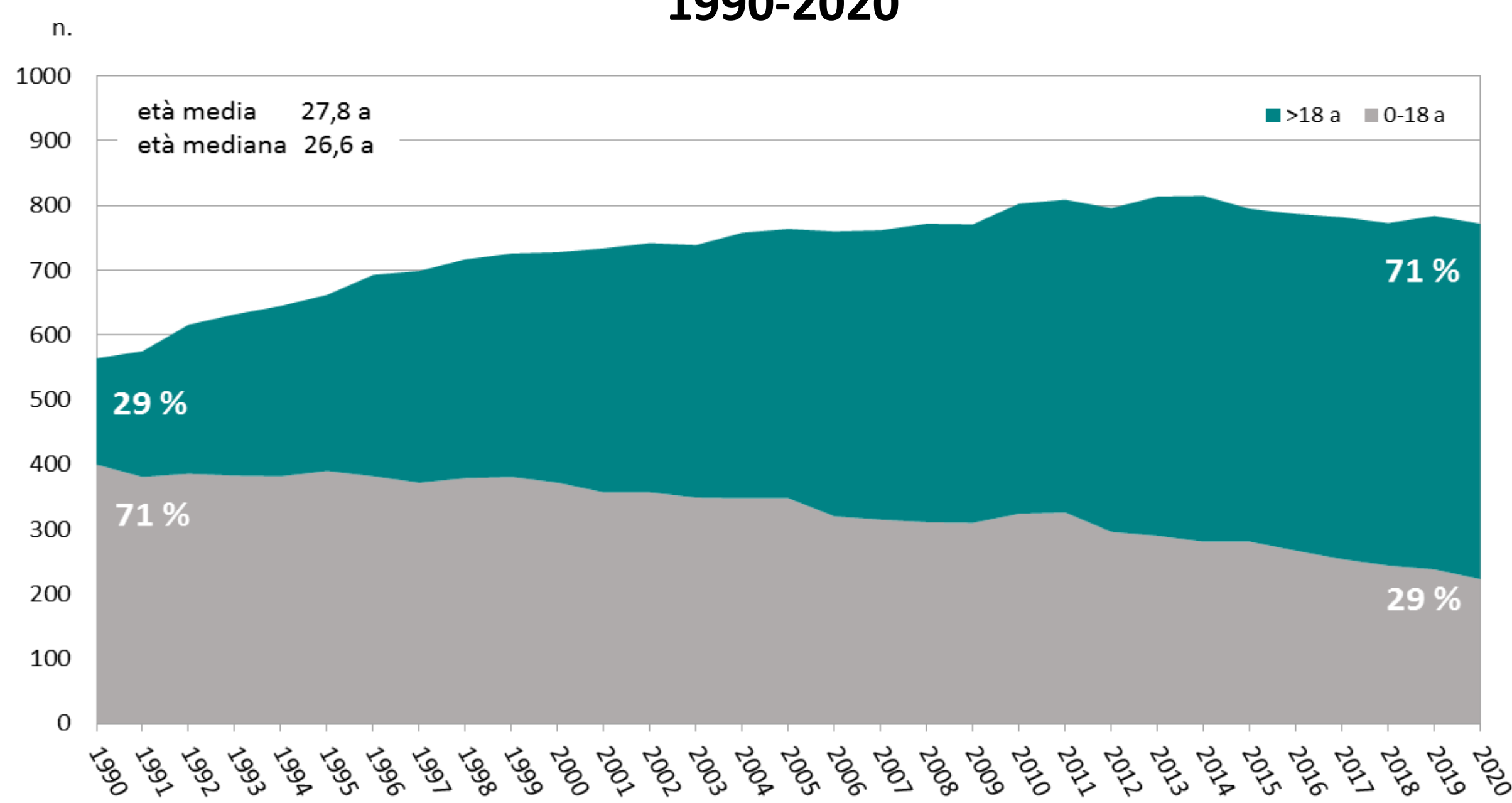
## Pazienti con fibrosi cistica

# 772

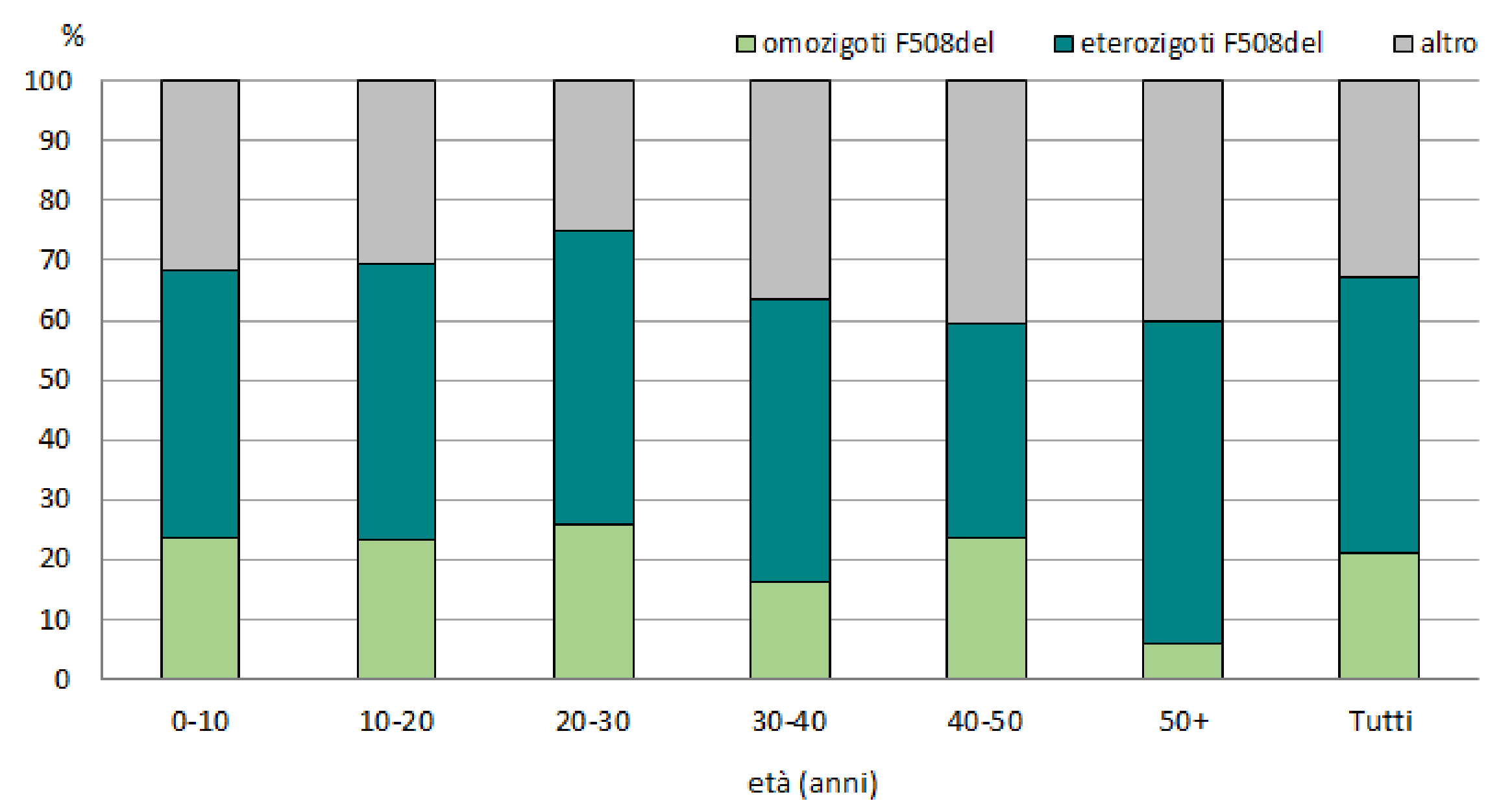
## Nuove diagnosi

# 9

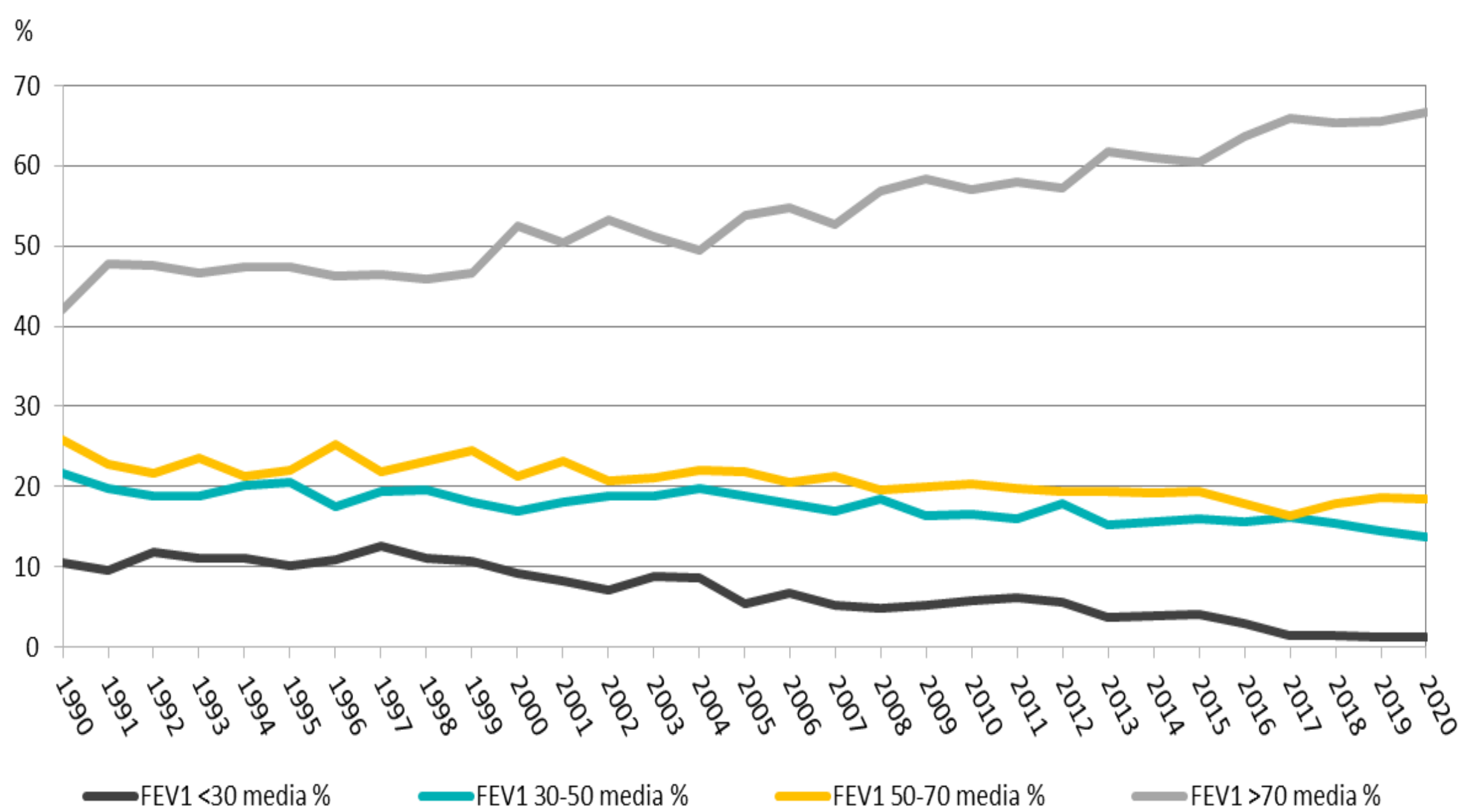
**Distribuzione dei pazienti FC per età  
1990-2020**



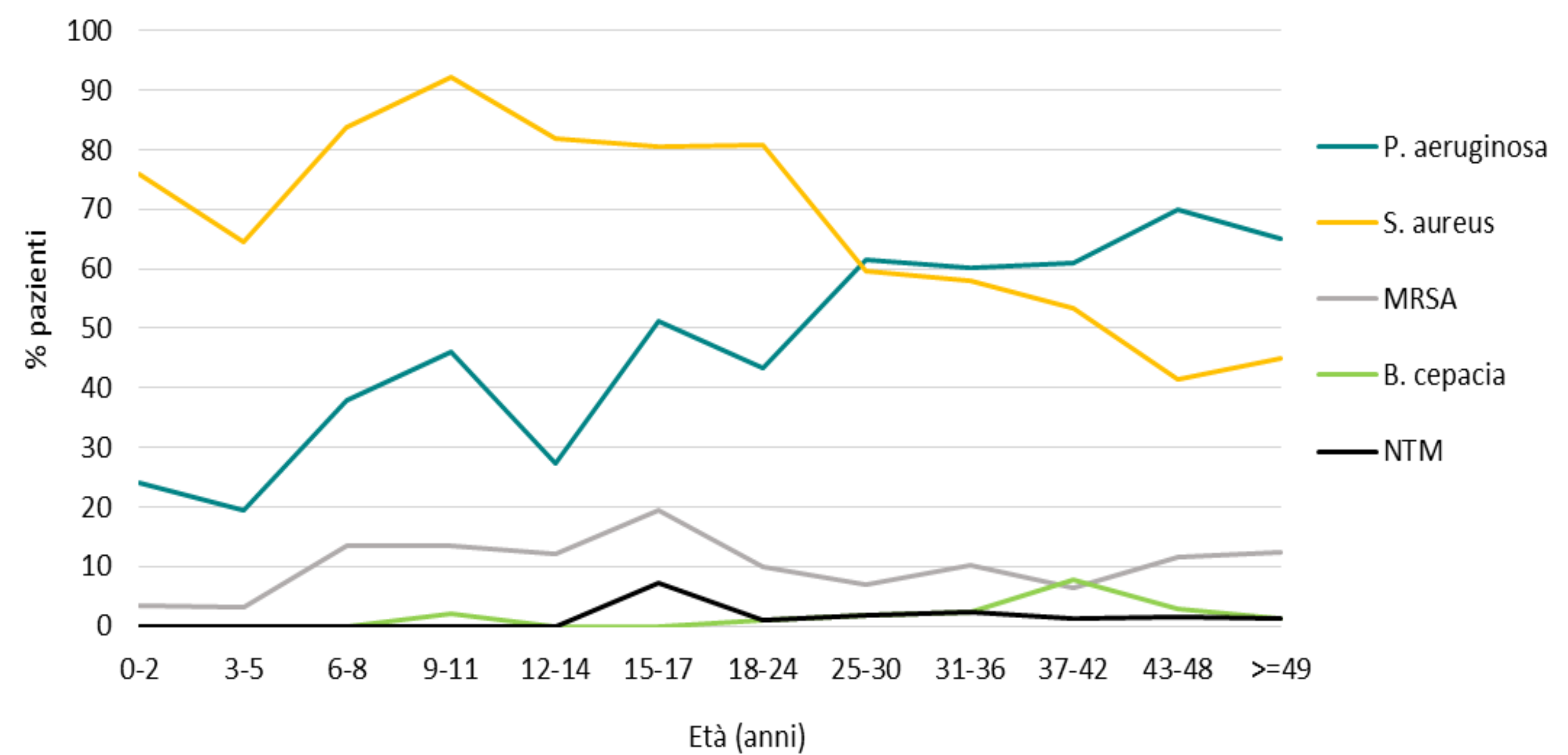
**Distribuzione percentuale dei pazienti FC per età e genotipo**



**Distribuzione percentuale dei pazienti FC per media FEV1%  
1990-2020**



**Distribuzione percentuale dei pazienti FC per età e germi nell'espettorato (almeno una coltura positiva) nel 2020**



**Situazione staturponderale dei pazienti FC, anno 2020**



### 0-17 ANNI

Percentile altezza >=50° **46%**  
Percentile peso >=50° **46%**

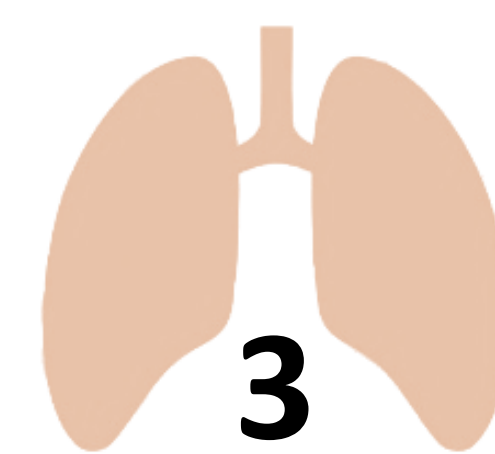
### >=18 ANNI

BMI >= ideale **36%**  
(F 22, M 23)

**Programma trapianto polmonare nei pazienti FC, anno 2020**



**INSERITI IN LISTA**



**TRAPIANTATI**

Età media al trapianto  
37,41 anni